

An aerial photograph showing a canal (Ammersekade) running through a rural landscape. On the left bank, there is a large building complex, a parking lot with several trucks and cars, and a road with a speed limit sign of 30. The right bank features a paved path, a grassy area, and a windmill structure. In the background, a village with houses and a church spire is visible under a clear sky.

Kadeversterking Ammersekade

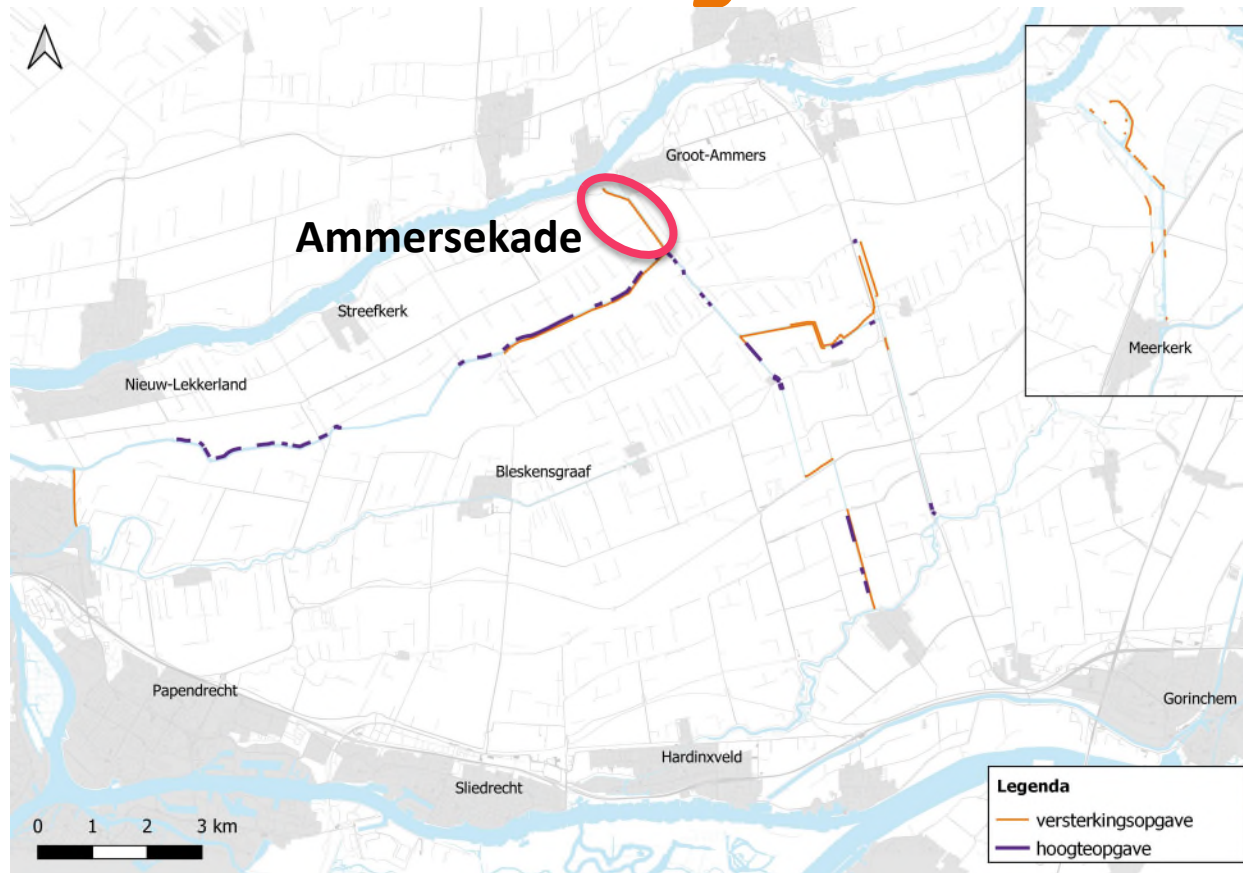
Informatieavond Ammersekade

13 januari 2025

Agenda

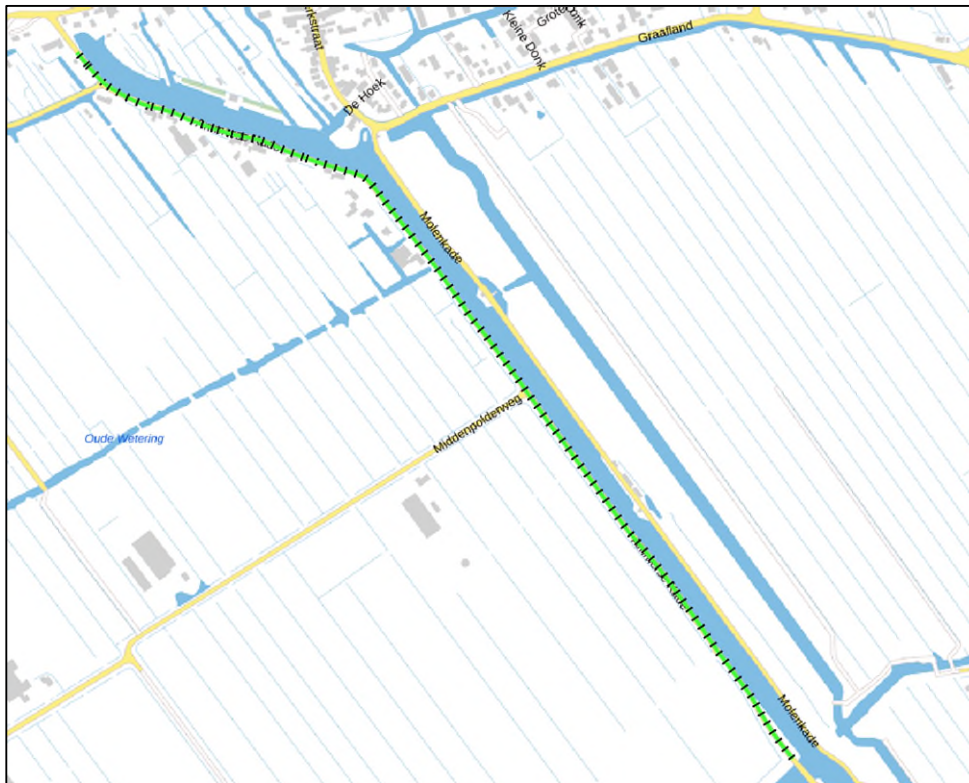
- Toelichting kadeversterking
- Planning kadeversterking
- Toelichting aanpassing weginrichting
- Thematafels

Kadeversterking tranche 1



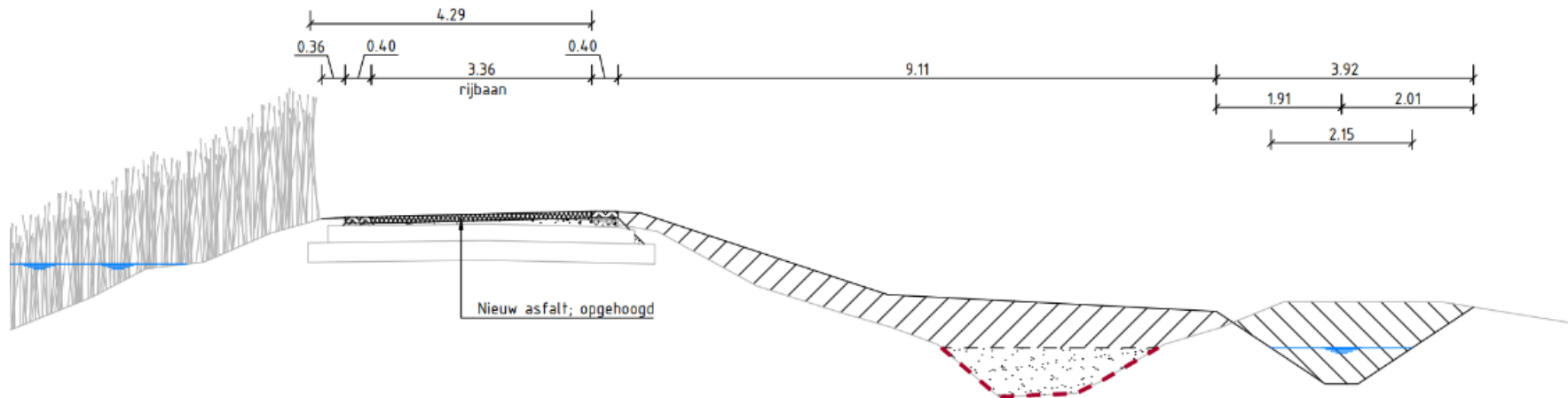
- Ruim 17,5 km kadeversterking
- Ammersekade ca. 1,7 km
- Ophoging kades ca. 5 km

Kadeversterking Ammersekade



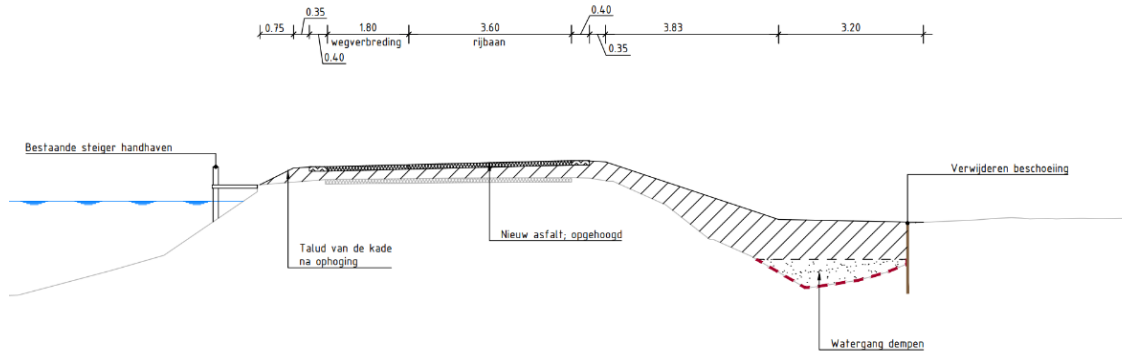
- Net ten noorden Boven Tiendweg-Achterwaterschap
- Versterking op plekken waar sloot aanwezig is
- Ophogingen tot 50 cm.

Kadeversterking - basisoplossing



Sloot dempen, berm aanbrengen, nieuwe sloot graven

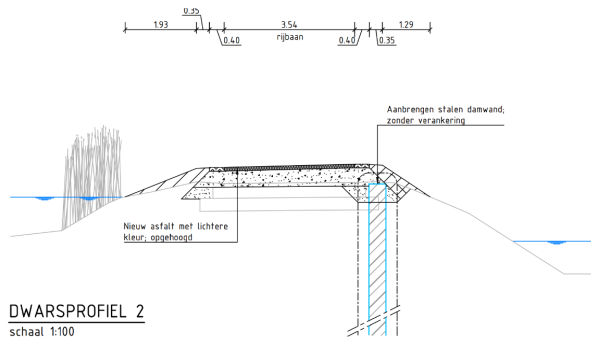
Kadeversterking - alternatieven



=> Sloot dempen, berm aanbrengen

=> Watercompensatie nodig

=> Aandacht voor waterafvoer



Constructie in combinatie met
ophoging

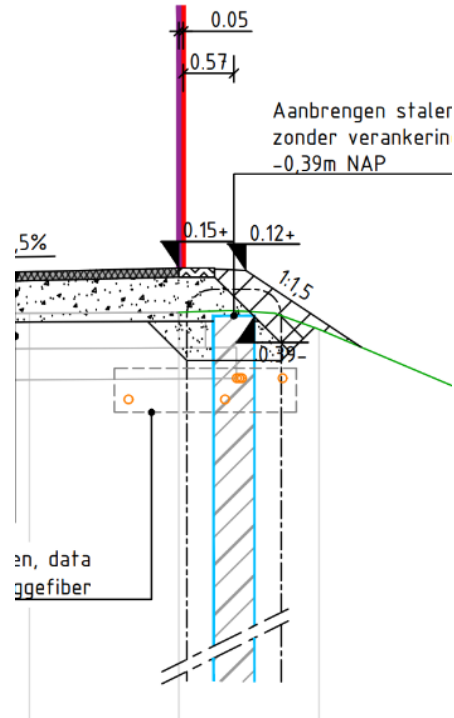
DWARSPROFIEL 2
schaal 1:100

Gemeente Molenlanden

Combineren werkzaamheden waterschap en gemeente

- Vernieuwen openbare verlichting
- Asfalt vervangen tussen kadeversterking en Lekdijk
- Extra passeerplekken
- Inrichten als 30-km weg
 - * drempels en plateaus (8 cm)
 - * grasbetontegels langs rand weg
 - * geen klinkers, maar mogelijk wel streetprint

Kabels en leidingen



Water, drukriolering, elektra, diverse datakabels

- Kade veilig genoeg?
- Druk op leiding door ophoging
- Obstakel voor aanleg constructie?

Netbeheerders zelf verantwoordelijk voor verlegging.

Thematafels

- Ontwerp kadeversterking
- Ontwerp weginrichting
- Planning en procedures